



# Schieß- und Platzordnung

1. Der Bogenplatz dient ausschließlich zur Ausübung des Bogensports.
2. Das Training des Einzelnen / der Gruppe sollte stets unter Rücksichtnahme der anderen anwesenden Schützen erfolgen. Gegebenenfalls sind Absprachen zu treffen.
3. Es darf nur geschossen werden, wenn sich deutlich erkennbar keine Personen in Schussrichtung im Gefahrenbereich vor oder hinter der Scheibe aufhalten.
4. Pfeile dürfen nur in Richtung der Scheiben geschossen werden, dabei darf der Bogen nur soweit angehoben werden, dass der Pfeil auch bei einem versehentlichen Lösen den Bogenplatz nicht verlassen kann. (Cloudtraining oder andere höhere Abschusswinkel erfordernde Trainingsarten sind nur mit speziellen Flu-Flu-Pfeilen zulässig, die ein Verbleiben des Pfeiles auf dem Trainingsgelände garantieren!)
5. Die Nutzung des Platzes außerhalb der Trainingszeiten erfolgt auf eigene Gefahr.
6. Die Pfeile werden erst gezogen, wenn alle Schützen fertig sind, bzw. ausreichender seitlicher Sicherheitsabstand (mind. 15 Meter) besteht.
7. Bögen mit aufgelegtem Pfeil dürfen nur auf der Schießlinie oder in besonderen Fällen (Entfernungsausschießen/ Feldbogen- bzw. 3D Training) im Zwischenraum zwischen dieser Linie und den Scheiben und nur in Richtung der Scheiben ausgezogen werden.
8. Die Scheiben dürfen nur mit handelsüblichen Pfeilen und Scheibenspitzen beschossen werden. Armbrust, Wurfmesser und andere Geräte sind nicht erlaubt.
9. Auf dem Schießplatz anfallender **Abfall** ist in die Mülltonnen entsprechend ihren Materialien zu entsorgen, das Mitbringen bzw. die private Lagerung von Abfällen, Sperrmüll etc. ist nicht erlaubt.
10. Mit dem Vereinseigentum ist pfleglich umzugehen.
11. Die **Aufsicht** während den offiziellen Trainingszeiten wird von der autorisierten Person geführt. Ihren Anweisungen ist Folge zu leisten. Während der Trainings ist sich beim Trainer An- und Abzumelden.

**Postanschrift:**

Geschäftsstelle  
Postfach 2216  
63412 Hanau

**Internet:**

[www.blau-gelb-hanau.de](http://www.blau-gelb-hanau.de)

**Hausanschrift:**

Vereinsheim  
Maybachstr. 26  
63456 Hanau-Steinheim

**Kontoverbindung:**

Sparkasse Hanau  
Konto-Nr. 63875 (IBAN DE2250650023000063875)  
BLZ 506 500 23 (BIC HELADEF1HAN)  
Gläubiger-Identifikationsnummer: DE79ZZZ00000171983  
**E-Mail:** [info@blau-gelb-hanau.de](mailto:info@blau-gelb-hanau.de)

**Vereinsregister:**

Amtsgericht Hanau  
VR 514

**LSB Hessen:**

Vereins-Nr. 28072



12. Der Bogenschütze erkennt mit der Aufnahme als ordentliches Mitglied die Schieß- und Platzordnung automatisch an - Gleiches gilt für eingetragene Gastschützen.
13. **Schießbuch:** Jeder Schütze hat sich in das Onlineschießbuch einzutragen.
14. Während dem Schießen ist ein **Mitgliederausweis** sichtbar zu tragen.
15. **Gastschützenregelung:** Alle Nichtmitglieder, die auf diesem Platz Bogen schießen möchten, müssen **vor** dem **Trainingsbeginn** als Gastschützen in das Schießbuch eingetragen sein, und haben im Vorfeld einen Gastschützenobulus von **5,- Euro/Tag** zu entrichten. Die vorherige Registrierung und die Erteilung eines Gastschützentagesausweises erfolgt zu den Haupttrainingszeiten und außerhalb dieser bei Bogensport Rhein-Main (Otto-Hahn-Straße 6a, 63456 HU-Steinheim). Zuwiderhandlungen werden mit einer Mindeststrafzahlung von **100,- Euro** pro Fall geahndet und können zur Anzeige gebracht werden.
16. **Rauchen:** Während der offiziellen Trainingszeiten ist das Rauchen auf den Grünflächen des Schießgeländes grundsätzlich untersagt - außerhalb dieser Zeiten, ist diese Regel nicht so streng auszulegen, jedoch sind in beiden Fällen sämtliche Zigarettenrückstände vollständig erloschen in die Mülltonne zu entsorgen. Das rauchen von **Cannabis** und anderen Rauschmitteln ist untersagt.
17. Der **Konsum von Alkohol** auf dem Gelände ist untersagt.

Gez. der Vorstand

**Postanschrift:**

Geschäftsstelle  
Postfach 2216  
63412 Hanau

**Internet:**

[www.blau-gelb-hanau.de](http://www.blau-gelb-hanau.de)

**Hausanschrift:**

Vereinsheim  
Maybachstr. 26  
63456 Hanau-Steinheim

**Kontoverbindung:**

Sparkasse Hanau  
Konto-Nr. 63875 (IBAN DE2250650023000063875)  
BLZ 506 500 23 (BIC HELADEF1HAN)  
Gläubiger-Identifikationsnummer: DE79ZZZ00000171983  
**E-Mail:** [info@blau-gelb-hanau.de](mailto:info@blau-gelb-hanau.de)

**Vereinsregister:**

Amtsgericht Hanau  
VR 514

**LSB Hessen:**

Vereins-Nr. 28072

# SV Blau-Gelb Hanau e.V.



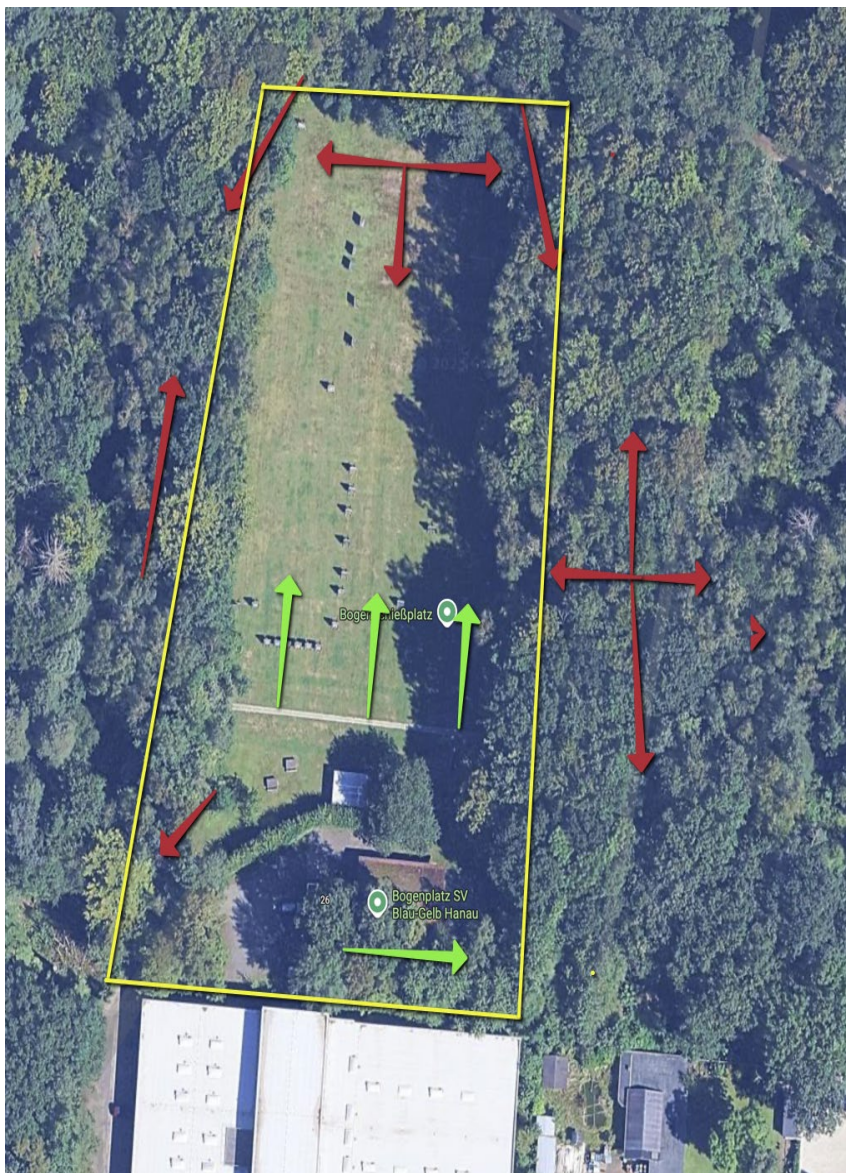
## Einschränkungen des Feldbogen-Parcours auf dem Gelände

### Vorstand:

1.Vorsitzender: Carsten Kargl  
2.Vorsitzender: Uwe Specht  
Kassenwartin: Michaela Kargl  
Schriftführer: Michelle Schaub

### An alle Mitglieder,

nach einem Vorstandsbeschluss vom 17.10.2025 darf ab sofort der Schießplatz aus rechtlichen und versicherungstechnischen Gründen nur noch in Richtung des Walls und DIREKT hinter dem Vereinsheim Richtung Wald beschossen werden!



Die dort stehenden Scheiben, die quer beschossen wurden, sind wie die regulären Scheiben auszurichten oder abzubauen!

Es wird auch darauf hingewiesen, dass Scheiben außerhalb unseres Geländes nicht betrieben werden dürfen und nicht mit der Erlaubnis des Vorstandes dort aufgestellt wurden.

Schießbetrieb in Richtung Zufahrt, Parkplatz und in südlicher Richtung der Fremdgelände ist zu unterlassen und verboten!

Bei Zuwiderhandlungen kann der Verein keine Haftung übernehmen.

Es gilt die Sport- und Platzordnung einzuhalten.

Das Schießen ist nur wie im Bild durch die grünen Pfeile markiert erlaubt!